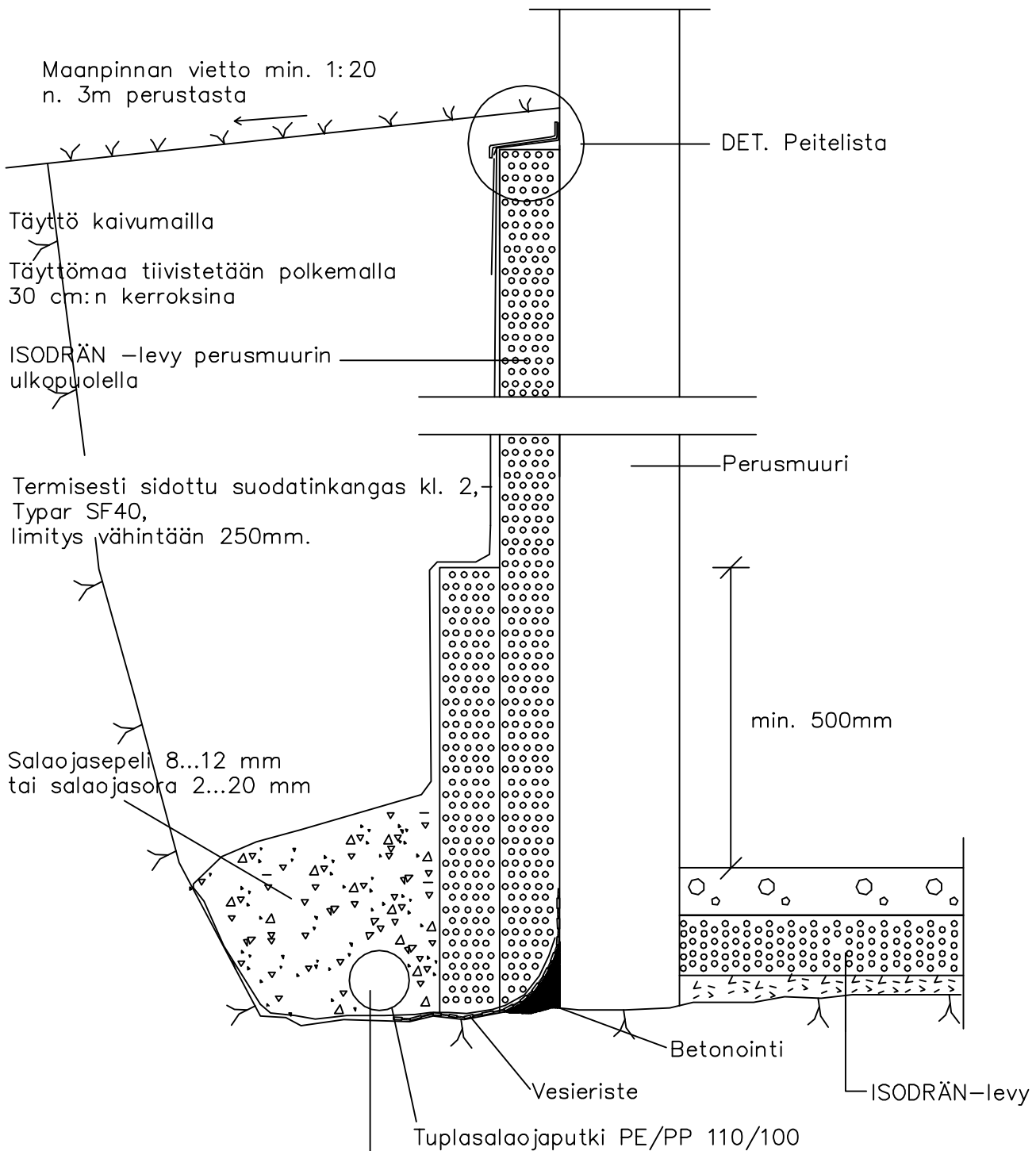


Rakennustoimenpide	Päiväys	Piirustus nr.
Rakennuskohde	Perusmuurin ulkopuolen eristys, jossa salaojaa ei saada oikeaan tasoon.	
Suunnittelija		

Mittakaava 1:10



Saneerauskohteissa ei aina voida asentaa salaojaputkea riittävän syväälle, jolloin kosteuden imeytyminen anturaan ja perusmuuriin lisääntyy. Vahvempi eristys lisää anturan kuivumista huomattavasti ja ehkäisee täten osaltaan kosteuden imeytymistä. Tätä ratkaisua ei silti voida rinnastaa toimivuudeltaan tyyppi- ja ratkaisuihin.