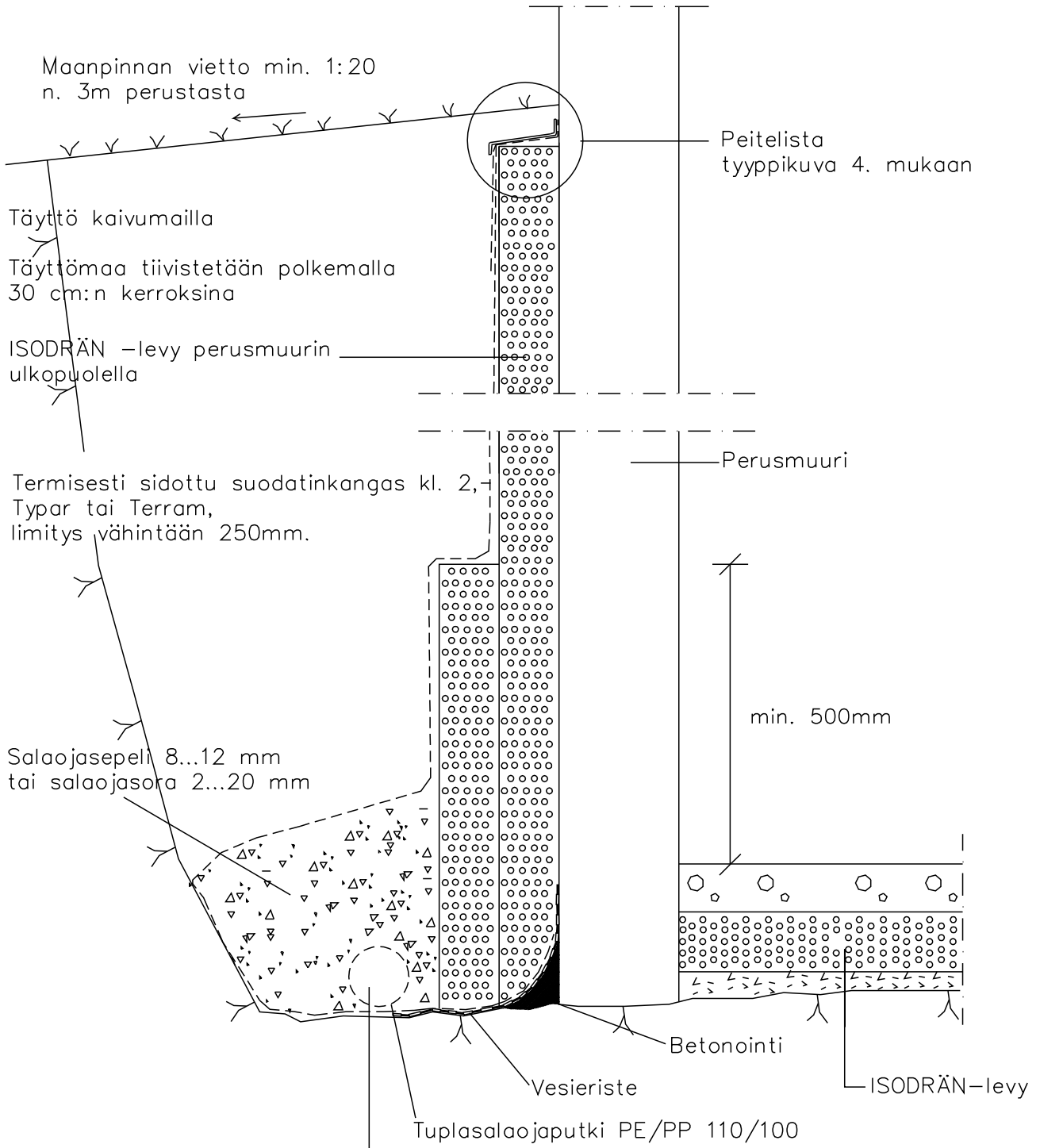


HUOMIO! Ainoastaan saneerauskohteisiin

Rakennustoimenpide	Päiväys	Piirustus nr.
Rakennuskohde	Piirustuksen sisältö Tyypik kuva 3.	
Suunnittelija	Perusmuurin ulkopuolen eristys, jossa salaojaa ei saada oikeaan tasoon.	

Mittakaava 1:10



Saneerauskohteissa ei aina voida asentaa salaojaputkea riittävän syväälle, jolloin kosteuden imeytyminen anturaan ja perusmuuriin lisääntyy. Vahvempi eristys lisää anturan kuivumista huomattavasti ja ehkäisee täten osaltaan kosteuden imeytymistä. Tätä ratkaisua ei silti voida rinnastaa toimivuudeltaan tyypipiirustusten 1 ja 2 ratkaisuihin.